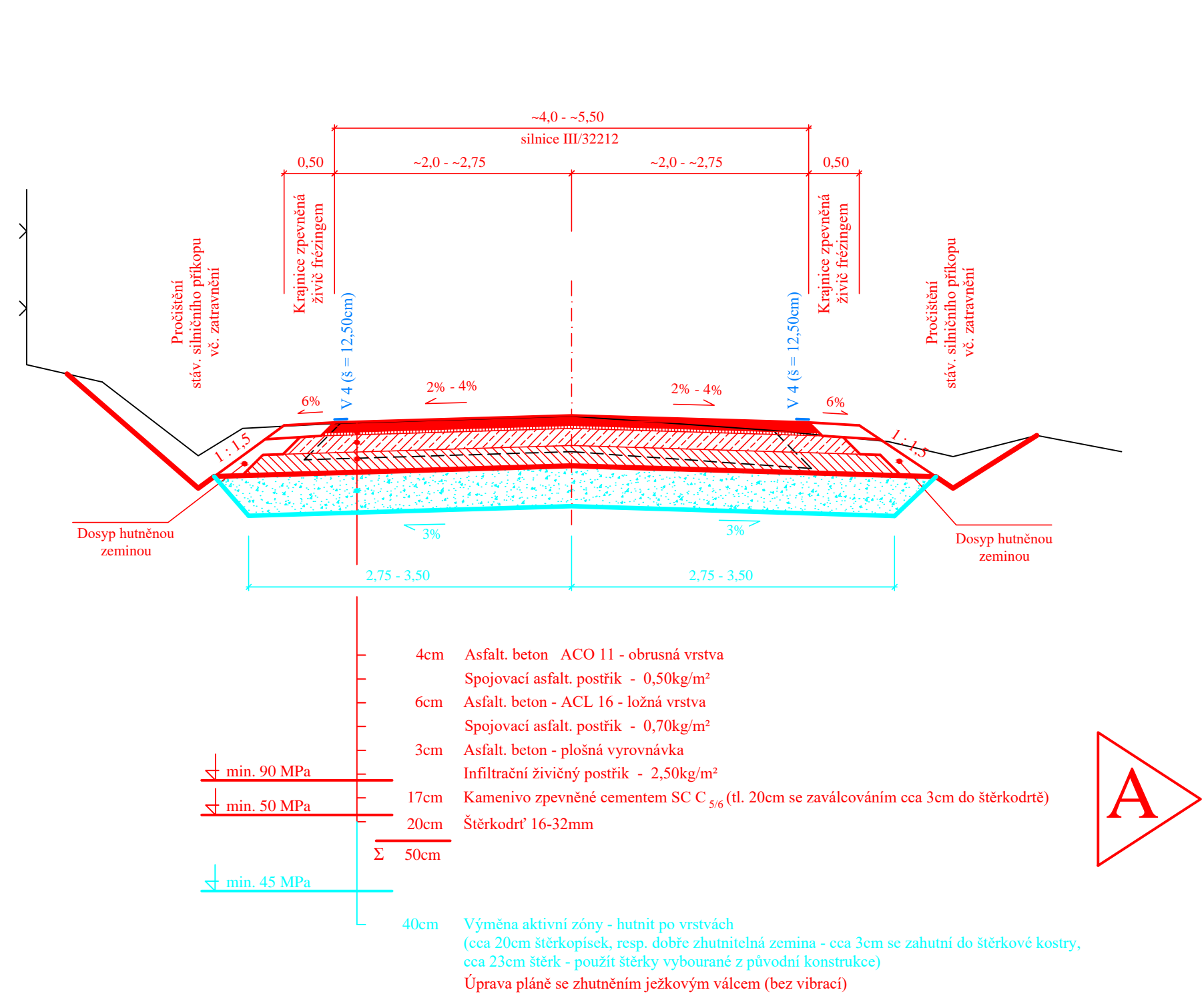


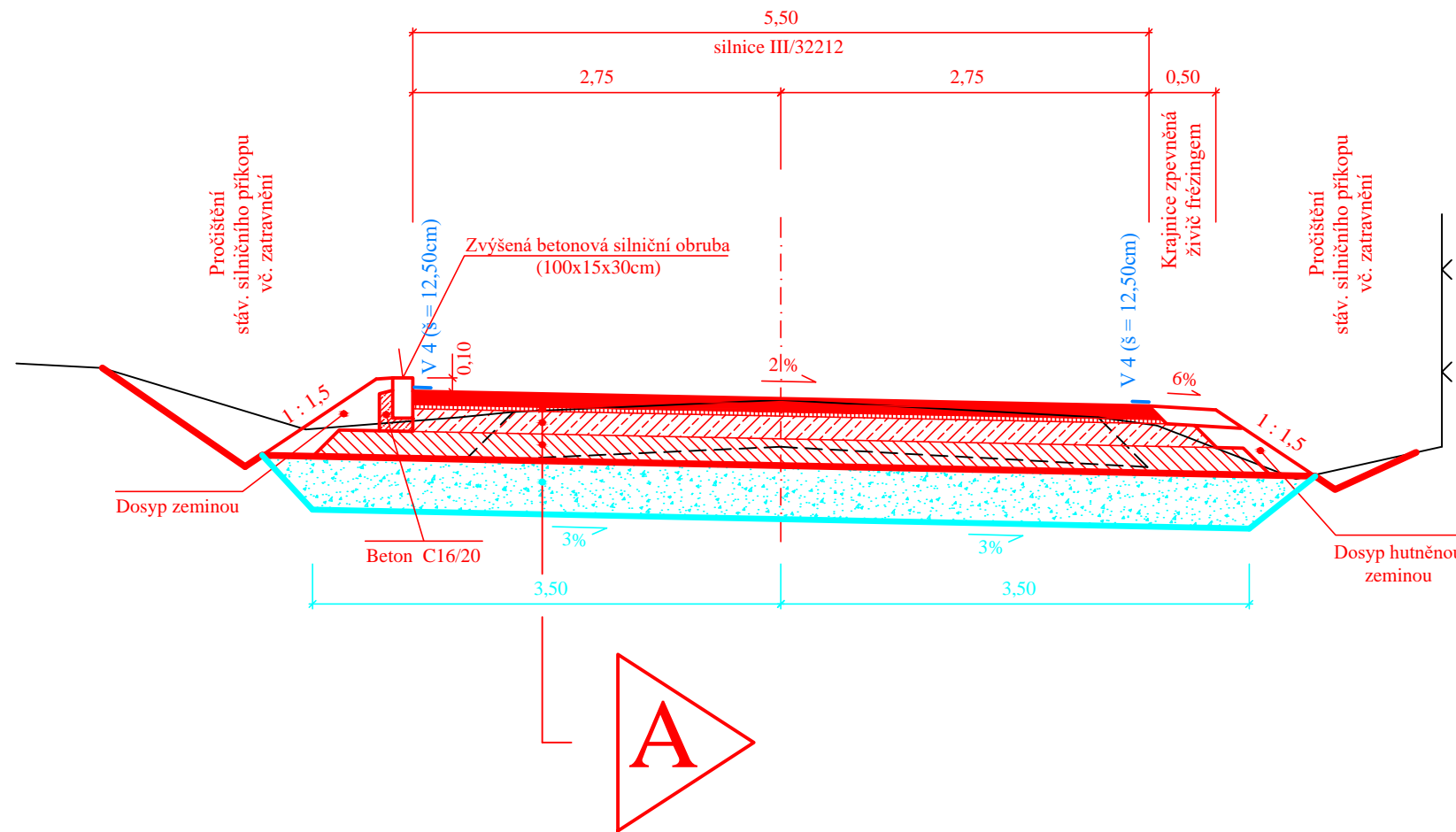
Rekonstrukce silnice III/32212

ZÚ - 0,020 a km 0,873 - KÚ

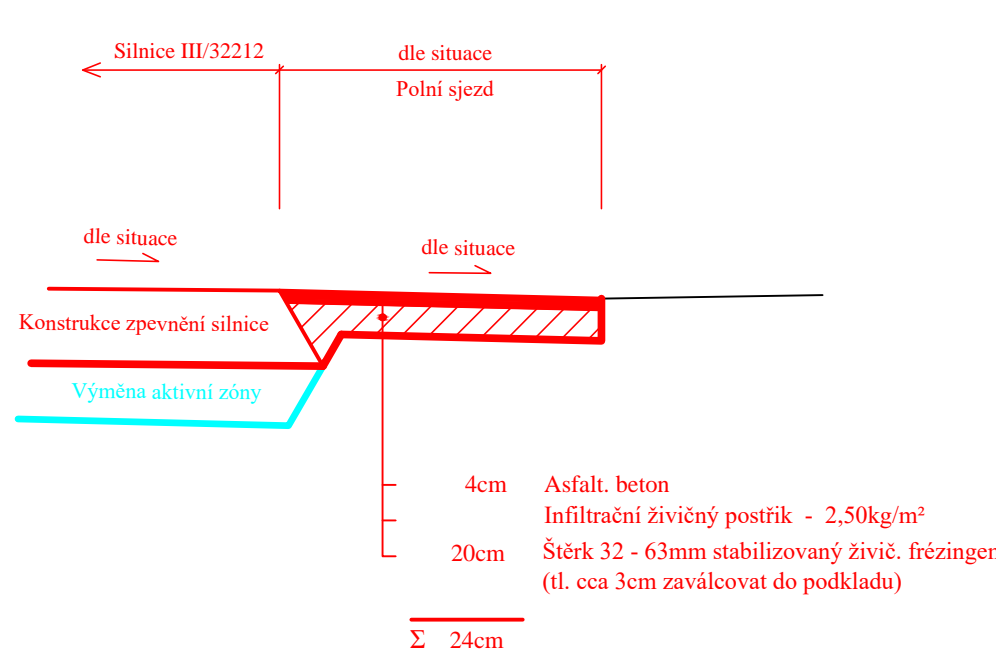


Rekonstrukce silnice III/32212

km 0,020 - 0,118 a km 0,628 - 0,873

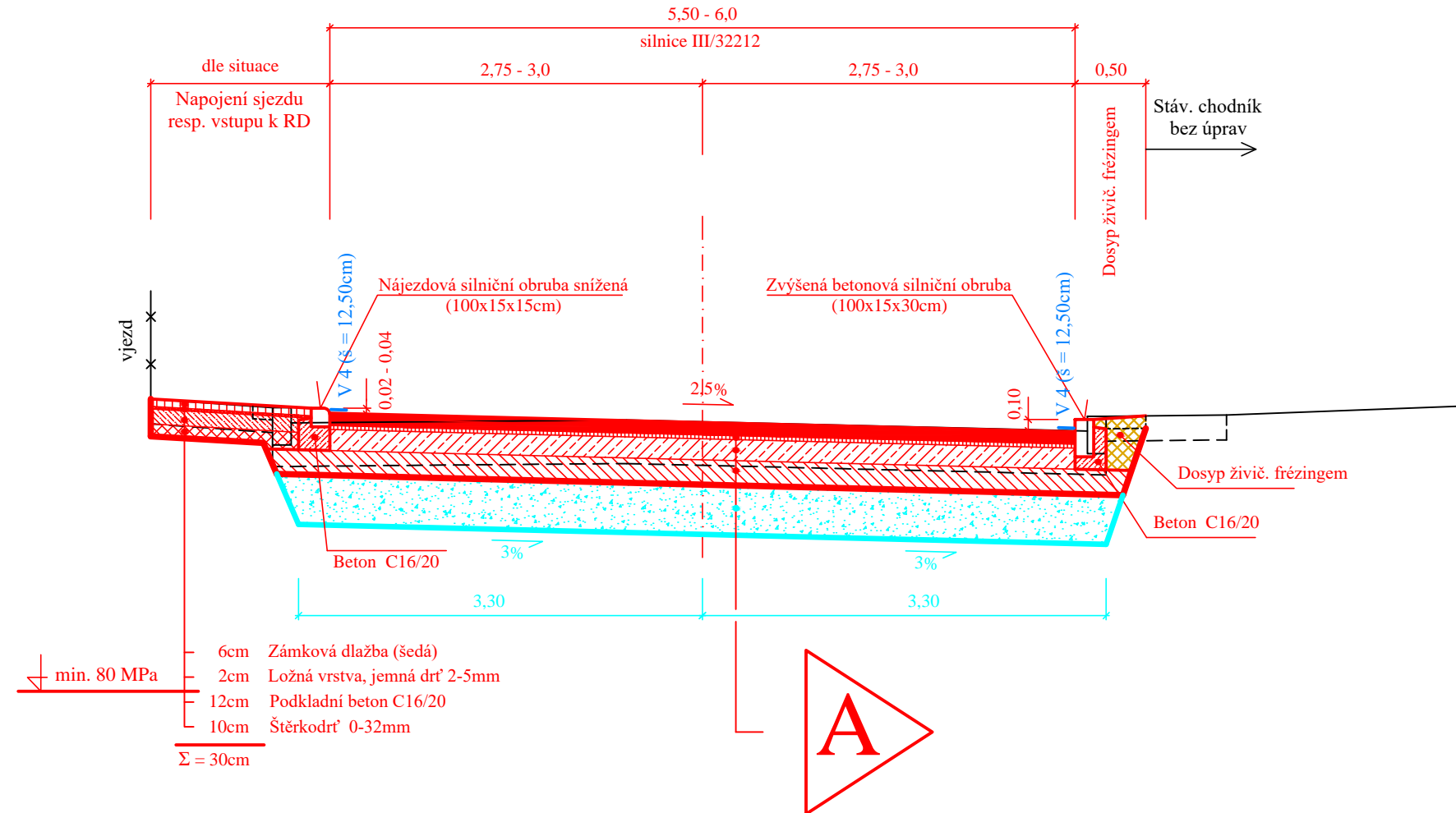


Polní sjezd

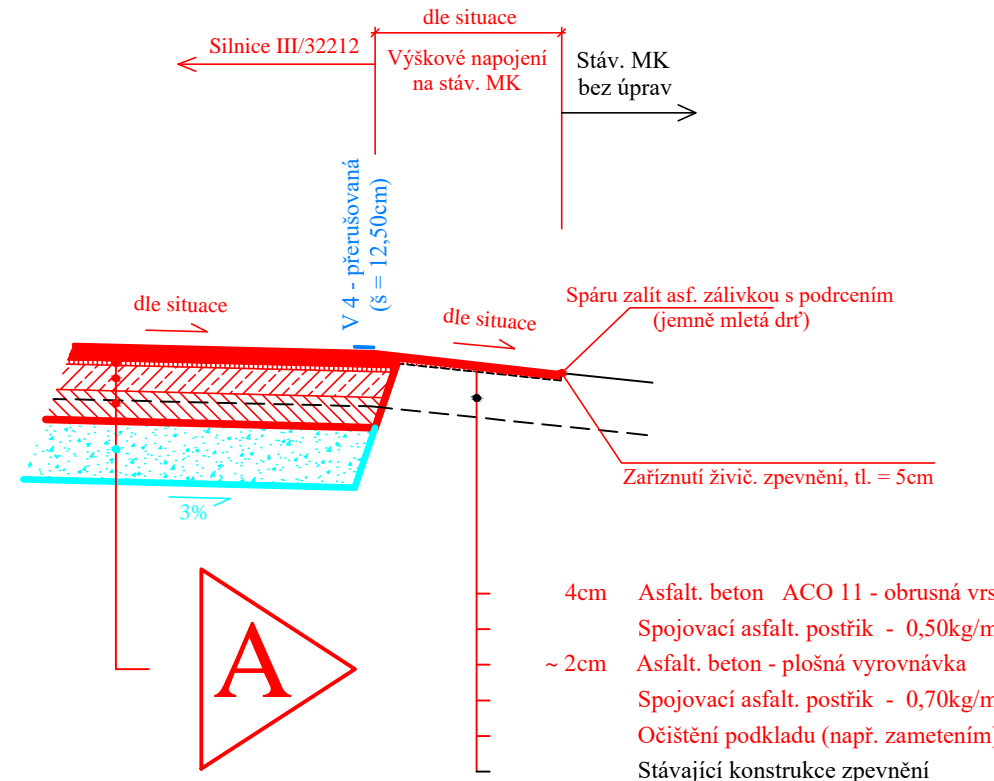


Rekonstrukce silnice III/32212

km 0,118 - 0,628 vč. napojení sjezdu k RD



Výškové napojení na stáv. MK



POZNÁMKA :

Projektant předpokládá že uložení stáv. podzemních inž. sítí je v souladu s platnou ČSN 73 6005. Napojení stáv. sjezdů resp. vstupů bude ze zámk. dlažby, dosyp sjezdů bude ze živič. frézingu v tl. 10cm.

JTSK

JIRÍ STRÁNSKÝ, projektce dopravních staveb

533 52 Staré Hradiště 142, Pardubice

VED. PROJEKTANT	J. STRÁNSKÝ	STUPEŇ DOKUM.	DPS
PROJEKTOVAL	O. STRÁNSKÝ, DIS.	ČÍSLO ZAK.	401/21
INVESTOR	SÚS Pardubického kraje	KRAJ :	PARDOBICKÝ
Rekonstrukce silnice III/32212		POČET FORM.	4 A4
Poběžovice u Přelouče		DATUM	04. 2021
SO 101 - Rekonstrukce silnice		MĚŘÍTKO	1:50
Vzorové příčné řezy		ČÍS. KOPIE	ČÁST
			ČÍS. PŘÍL.